

DIE BAUMOT GROUP STELLT SICH VOR

BAUMOT GROUP



UNTERNEHMENS PORTRAIT



ENTWICKLUNG, APPLIKATION
UND PRODUKTION AUS EINER HAND

MOTOR. AGN. SYSTEMLÖSUNGEN.

BAUMOT GROUP

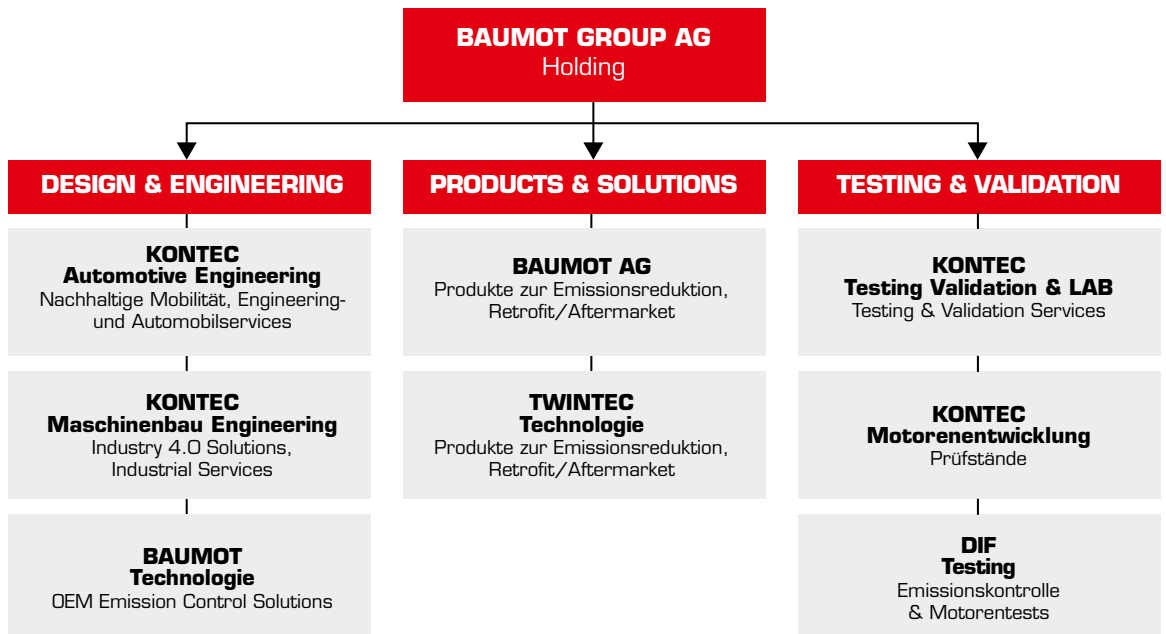
IHR ZUVERLÄSSIGER PARTNER FÜR
MOTOR-, AGN- & SYSTEMLÖSUNGEN

UNTERNEHMENS PORTRAIT

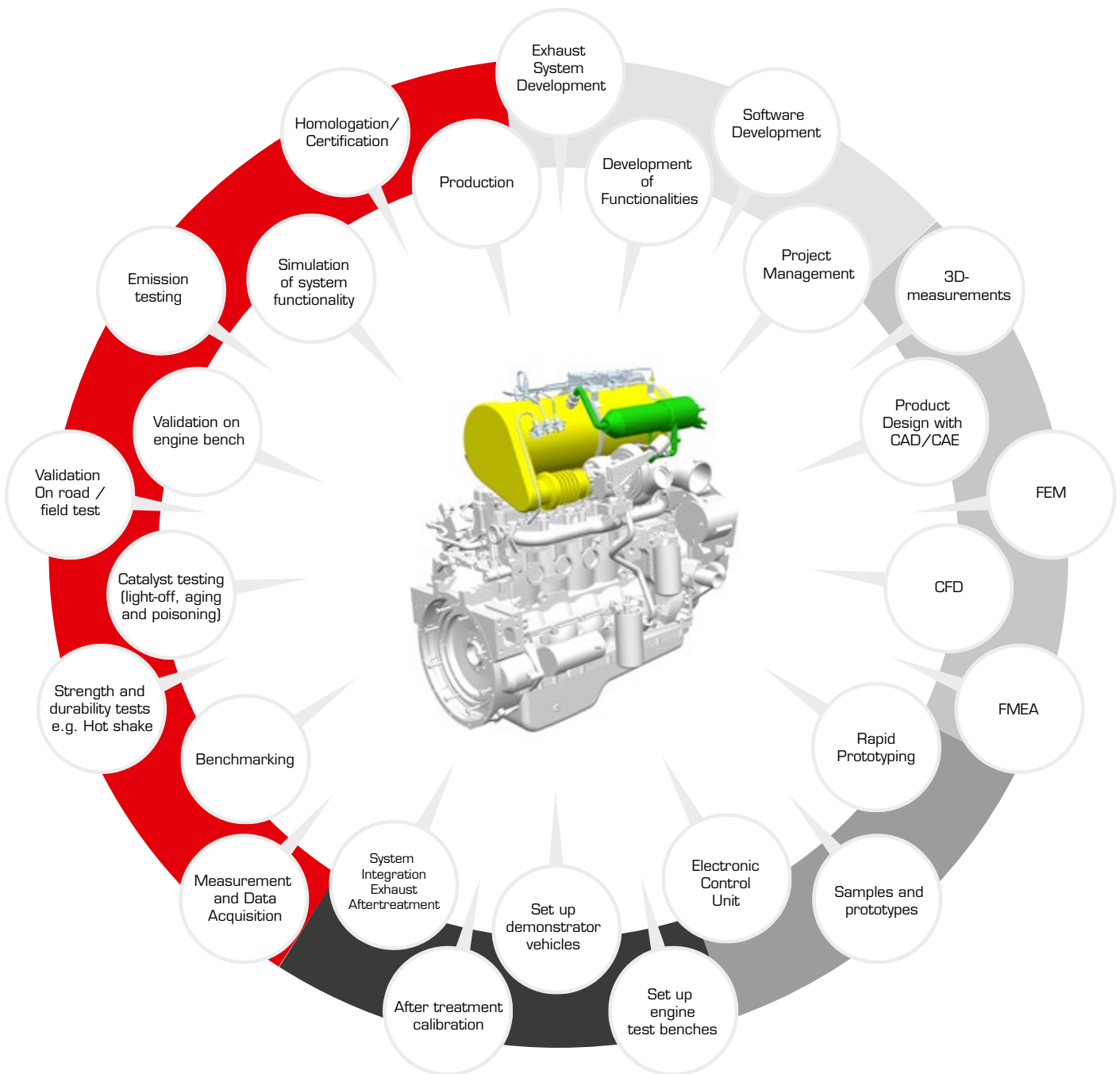
Die Baumot Group AG ist die Konzernobergesellschaft der Baumot Group (BG), einem führenden Anbieter im Bereich der Abgasnachbehandlung und der Motorenentwicklung. Dabei bietet BG ihren Kunden hochwertige Lösungen in Design & Engineering, Products & Solutions sowie Testing & Validation Services an. Diese Produkte und Dienstleistungen setzt BG branchenübergreifend in den Geschäftsfeldern OEM (Erstausrüstung), Retrofit (Nachrüstung) und Aftermarket (Reparatur, Ersatzteile) ein und deckt so die gesamte Wertschöpfungskette der Abgasnachbehandlung ab. Zu den Branchen zählen insbesondere On-Road (z.B. Pkw, Lkw und andere Nutzfahrzeuge), Off-Road (z.B. Baumaschinen, landwirtschaftliche Maschinen oder Stationäre Anlagen) und Sonstige wie Maritim.

Die Baumot Group verfügt mit fünf Tochtergesellschaften über 350 Mitarbeiter und jahrzehntelange Erfahrung innerhalb der Abgasnachbehandlung. Dabei ist die 2015 übernommene **Kontec GmbH** gemeinsam mit ihrer Tochter **DIF (Die Ideenfabrik GmbH)** der OEM-Entwicklungsarm der Gesellschaft und bietet so namhaften Erstausrüstern emissionsarme Motoren und Abgasnachbehandlungssysteme an. Die 2014 übernommene **Baumot AG** zählt zusammen mit der **Twintec Technologie GmbH** zu den führenden Lösungsanbietern von SCR-Systemen sowie aktiven und passiven Rußpartikelfiltern in den Geschäftsfeldern OEM und Retrofit. Ergänzend dazu bietet die **Baumot Technologie GmbH** als Entwicklungsspezialist für Emissionstechnologie ihren Kunden insbesondere im Bereich der Erstausrüstung innovative Lösungen zur Reduktion von Abgasemissionen an.

STRUKTUR



VOM ANTRIEBSSTRANG BIS AGN ALLES AUS EINER HAND



LEGENDE

- ENTWICKLUNG
- DESIGN & SIMULATION
- PROTOTYPENENTWICKLUNG
- ANWENDUNGEN
- ERPROBUNG





ON ROAD OEM R&D

KONTEC GmbH (EST. 1992)

Die KONTEC GmbH ist eine in der Motoren- und Fahrzeugentwicklung etablierte, mittelständische Engineeringgesellschaft. Die KONTEC bietet ein durchgängiges Engineering in der Antriebsentwicklung, u.a. im Bereich der Abgasnachbehandlungssystementwicklung an. Unsere qualifizierten Fachkräfte und Spezialisten stehen von der Konzeptionierung über die 3D-/ 2D-Konstruktion mit Fertigungsunterstützung, Produktion von Kleinserien bis zu der Applikation und Service im Feld an ihrer Seite.

In eigenen Prüf- und Messlaboren durchgeführte Machbarkeitsstudien in Form von Simulationen an virtuellen Prototypen ermöglichen zielgerichtete Entwicklung und führen so zu Kostensenkung und Produktoptimierung.

In den letzten Jahren wurden Beratungsaktivitäten im Bereich der Antriebs-, Motoren- und Abgasnachbehandlungssystementwicklung verstärkt ausgebaut; dies umfasst insbesondere unterstützende und beratende Tätigkeiten für Neukonzeptentwicklungen, Option- und Retrofittingaufgaben sowie auch Schadensanalysen für Verbrennungsmotoren und Abgasnachbehandlungssysteme aller Anwendungsbereiche.



SCHWERPUNKT ON-ROAD

- OEM Engineering – Konzeptionierung, CAE: Simulation & Konstruktion
- Motorenentwicklung und -versuche
- Mess- und Prüftechnik für Fahrzeug, Motor- und AGN- Komponenten
- AGN Produktentwicklung & Systeme für ON-ROAD Anwendungen
- Feldengineering und Service
- 10 Standorte in Deutschland



DIF - DIE IDEENFABRIK GmbH (EST. 1979)

Die KONTEC Tochter, DIF DIE IDEENFABRIK GmbH in Friedrichshafen am Bodensee, knüpft stark an die Kernkompetenzen der KONTEC an. Mit ihrem neuen Test- und Entwicklungszentrum für große Motoren und Antriebe, ist die DIF in der Lage, innovatives Produktengineering für die expandierenden Nischenmärkte im Off-Road-, wie Marine-, Gleis- und Landmaschinenbereich anzubieten.

In den genannten Geschäftsfeldern entwickelt die DIF neue Gesamtsysteme und optimiert ausgeführte Systeme durch geeignete Applikationslösungen in Kooperation mit OEM-Herstellern - von Konzeptionierung über Analytik, Simulation und Konstruktion bis hin zur Produktion von Prototypen, Nullserien und Kleinserien, alles aus einer Hand.

In enger Zusammenarbeit mit den weiteren Test-/Motorentwicklungsstandorten der KONTEC in Vogt, bei Wangen im Allgäu, Möckmühl-Züttlingen bei Heilbronn, ergeben sich hierbei für die Kunden weitere interessante Synergieeffekte.



SCHWERPUNKT OFF-ROAD

- OEM Engineering – Konzeptionierung, CAE: Simulation & Konstruktion
- Motorenentwicklung und -versuche
- Mess- und Prüftechnik für Fahrzeug, Motor- und AGN- Komponenten
- AGN Produktentwicklung & Systeme für OFF-ROAD Anwendungen
- Feldengineering / Service



TWINTEC TECHNOLOGIE GmbH (EST. 1995)

Die Twintec Technologie GmbH ist positioniert als Spezialist für Emissionstechnologie und damit verbundenen Servicedienstleistungen und bietet ihren Kunden innovative Lösungen zur Reduktion von Abgasemissionen. Die Entwicklungsaktivitäten der Gesellschaft sind am Standort Dortmund-Witten konzentriert. Mehr als 20 Jahre Know-how in der Dieselmotoren- und Antriebstechnik ermöglichen der Twintec Technologie GmbH, Produkte zu entwickeln, die durch Qualität und Wirtschaftlichkeit überzeugen.

BAUMOT AG (EST. 1989)

Die Baumot AG zählt zu den führenden Lösungsanbietern von SCR-Systemen und aktiven und passiven Rußpartikelfiltern zur Nachrüstung von bereits zugelassenen Fahrzeugen (Retrofit). Vor über 25 Jahren gegründet, entwickelte Baumot auf Basis langjähriger Tätigkeit in den Bereichen Antriebstechnik und Dieselmotorenrevision ihre Kernkompetenz im Applikationsmanagement für innovative Abgasnachbehandlungssysteme. Mit Vertriebs- und Servicepartnern in 18 Ländern auf 3 Kontinenten ist Baumot ihr Partner, wenn es um fortschrittliche, zuverlässige und wirtschaftliche Lösungen zur Reduktion von Abgasemissionen geht.



- Breites Produktportfolio für Nachrüstung & Aftermarket
- Servicedienstleistung und Reinigung
- Zulassungen in Europa, China und USA
- Über 250'000 nachgerüstete Fahrzeuge
- OEM Qualitätsstandard
- Vertriebs- und Servicepartner in 18 Ländern



KONTAKT

BAUMOT GROUP AG

Eduard-Rhein-Strasse 21-23 | 53639 Königswinter
P. +49 (0) 2244/91 80 40
F. +49 (0) 2244/91 83 70
www.baumot.de | anfrage@baumot.de

DEUTSCHLAND

TWINTEC TECHNOLOGIE GmbH

Eduard-Rhein-Strasse 21-23 | 53639 Königswinter
P. +49 (0) 2244/91 80 40
F. +49 (0) 2244/91 83 70
www.baumot.de | info@twintec.de

DEUTSCHLAND

BAUMOT TECHNOLOGIE GmbH

Stockumer Str. 28 / Gebäude B14 | 58453 Witten
P. +49 (0) 2302 / 97 89 0 0
F. +49 (0) 2302 / 97 89 0 10
www.baumot.de | info@baumot.de

DEUTSCHLAND

KONTEC GmbH

Siemensstr. 16 | 70825 Korntal-Münchingen
P. +49 (0) 7150 / 94972-0
F. +49 (0) 7150 / 94972-99
www.kontec.de | kontec@kontec.de

DEUTSCHLAND

DIF DIE IDEENFABRIK GmbH

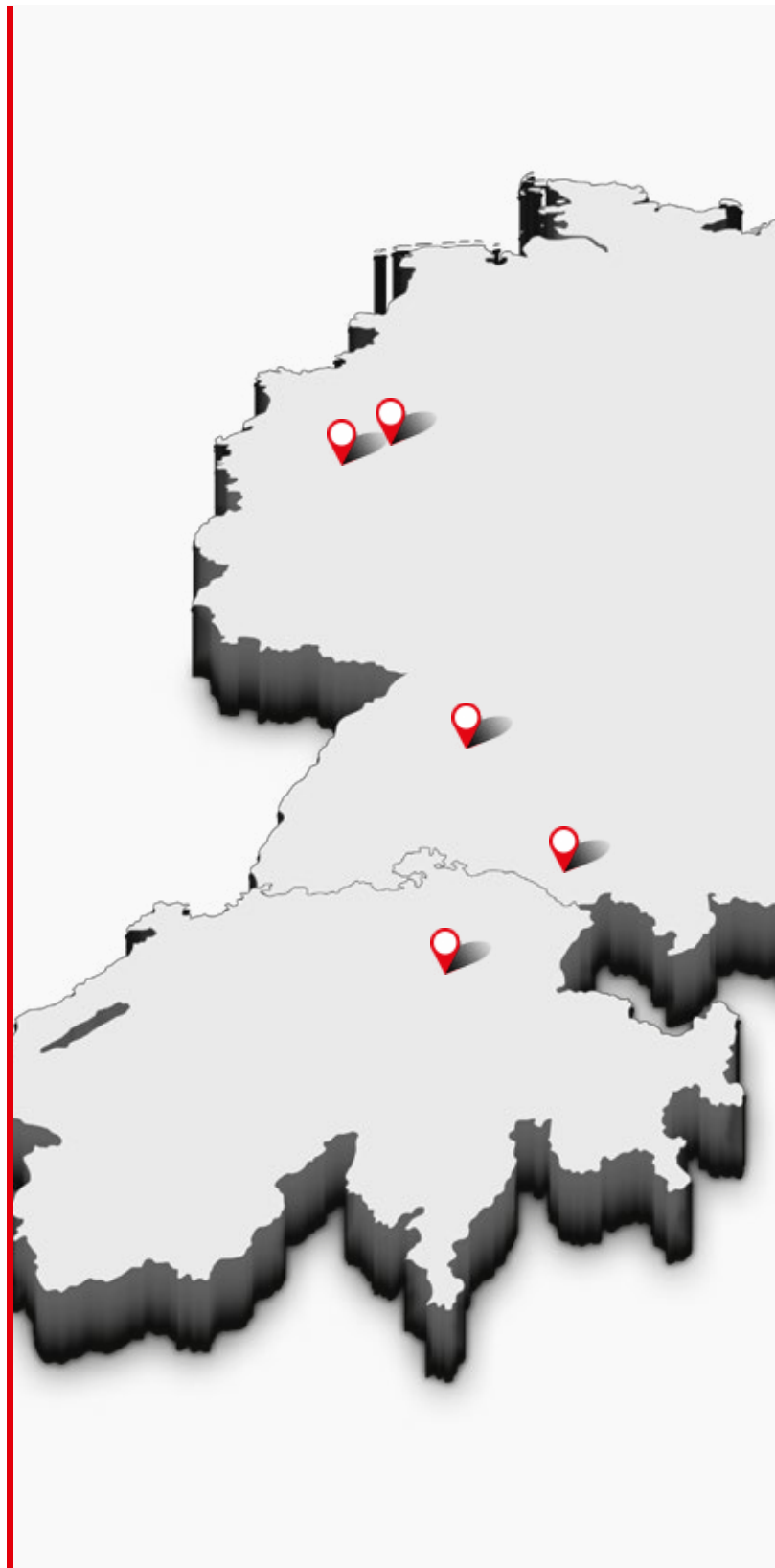
Otto-Lilienthal-Straße 7 | 88046 Friedrichshafen
P. +49 (0) 7541 / 95358 0
F. +49 (0) 7541 / 95358 201
www.d-i-f.com | info.dif@kontec.de

DEUTSCHLAND

BAUMOT AG

Thurgauerstrasse 105 | 8152 Glattpark
P. +41 (0) 44 954 80 70
F. +41 (0) 44 954 34 36
www.baumot.ch | info@baumot.ch

SCHWEIZ



BAUMOT GROUP

IHR ZUVERLÄSSIGER PARTNER FÜR
MOTOR-, AGN- & SYSTEMLÖSUNGEN